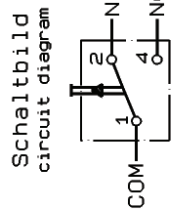


Für diese Zeichnung behalten wir uns alle Rechte vor DIN 34 Absatz 2.1.

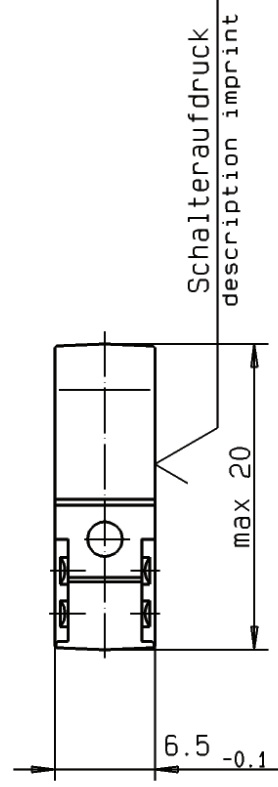
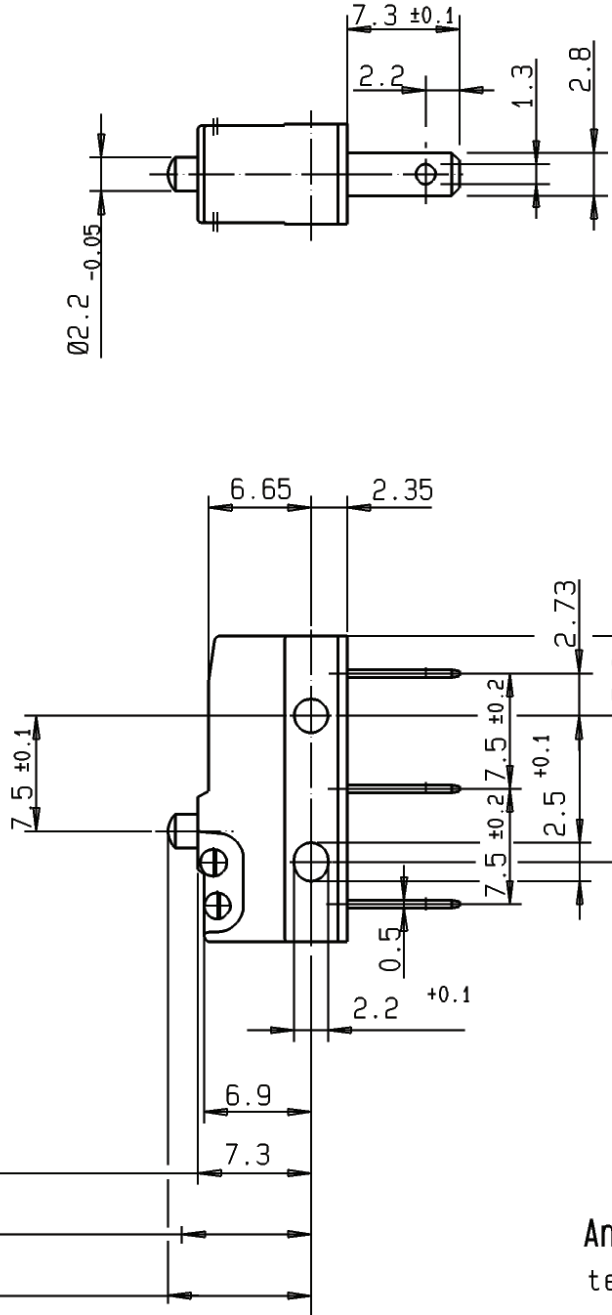
All rights reserved DIN 34 paragraph 2.1.

Zwischen unter Spannung stehenden Teilen im Inneren d. Schalters u.d. Oberfläche d. Isolierstoffbetätigers werden d. geforderten Kriech-u.Luftstrecken unterschritten. Die für d. Einhaltung d. Berührungsschutzes erforderlichen Kriech-u.Luftstrecken müssen durch d. Art d. Einbaues sichergestellt werden. The required creepage and clearances are not achieved between life parts of the mechanism and the surface of the plastic actuator. The method of assembly should ensure that the requirements are met.



Ruhestellung 9.3 max. rest position  
Schaltpunkt 8.4 ± 0.3 operating point

Zulässige Endstellung: Gleichlage Betätiger/Gehäuseoberkante. Keine Auflagekraft zulässig.  
approved end position: even position actuator/upper edge of housing. No supporting force allowed.



Anschlüsse abgedichtet  
terminals shielded

Weitere Angaben siehe technische Spezifikation TS-DB-00001.  
Bei Abweichungen gelten die Zeichnungsangaben.  
Further details please refer to technical specification TS-DB-00001.  
In case there are any deviations, the details of the drawing have priority.

DB1C-B1AA	max. 1 mm	min. 0.6 mm	max. 0.1 mm	max. 150 cN	min. 60 cN
Schalter-Nr. switch-nr.	Vorlauf pretravel	Nachlauf overtravel	Diff.-Weg move-diff.	Schaltkraft oper. force	Rückschaltkraft rel. force

07	04.07.00	E. Ruff	135151
Ind. Rev.	Datum Date	Name Name	Anderung Modification
Werkstoffe / Materials:			
Socket base	: PET sw 30%GV UL 94 V-0		
Cover	: PBT sw UL 94 V-0		
Actuator	: PBT UL 94 V-0		
Terminals	: CuZn10 gal. Ag/silver plated		
Contacts	: AgNi10		
Allgemeintoleranzen nach / General tolerances according to DIN ISO 2768-m			
Winkeltoleranzen / Angle tolerances: ±2°			

Schaltleistung nach / Electrical Rating according to EN 61058: 6A 250V~ 1E4 UL 1054: 5A 125-250VAC								
Kontaktöffnungsweite : µ Contact Disconnection								
Umgebungstemperatur : 40T120 Temperature Rating								
Kriechstromfestigkeit: PTI 175 Proof Tracking Index								
Bauform nach / Type of Construction according to DIN 41635 Form B								
Benennung / Description: <b>Subminiaturschalter DB</b> subminiature switch								
Maßstab/Scale:	<b>C H E R R Y</b> G . m . b . H Cherrystraße 91275 Auerbach/Opf.	Prüfzeichen: Approvals						
<table border="1"> <tr> <td>Bearbeitet/Drawn</td> <td>04.07.00</td> <td>E. Ruff</td> </tr> <tr> <td>Geprüft/Approved</td> <td></td> <td></td> </tr> </table>		Bearbeitet/Drawn	04.07.00	E. Ruff	Geprüft/Approved			Datum / Date Name / Name
Bearbeitet/Drawn	04.07.00	E. Ruff						
Geprüft/Approved								
Zeichnungs-Nr. / Drawing No.:								
<b>DB1C-B1AA</b>								
Ersatz für/Replace for:								
Kunde/Customer :								
Teile-Nr. / Part No. :								