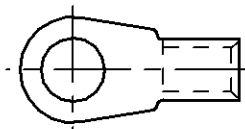


| | | | | | | | | |
|----------------------------|-----|------|--------------------------|-----|--------------------------------------|-----------|-------|--------|
| MATED WITH: PASSEND ZU: | LOC | DIST | REVISIONS AENDERUNGEN | | | | | |
| - | AI | - | P | LTR | DESCRIPTION BESCHREIBUNG | DATE | DWN | APVD |
| PROJEKT NR.: E97-52519 | | | | A | DIM.-LINE FOR DIM."C" CHANGED | 26-JAN-90 | BÖCK | - |
| | | | | B1 | NEW DRAWING (ADAPTED TO VG 96933-13) | 06-OCT-97 | STOLZ | FELDM. |

TERMINAL LUG ACCORDING TO VG 96933-13:
KABELSCHUH ENTSPRECHEND VG 96933-13:



DRAWING NOT AT SCALE
 DARSTELLUNG NICHT MASSSTÄBLICH

TERMINAL LUG VG 96933 T 13 A --- A
KABELSCHUH

| DASH-NO. PER VG TEILE-NR. NACH VG | AMP PART NO. AMP BESTELL-NR. | PACKING UNIT VERPACKUNGS- EINHEIT |
|--|---------------------------------|---|
| 039 | 726 346-0 | 250 |
| 040 | 726 346-1 | 200 |
| 041 | 726 346-2 | 200 |
| 042 | 726 346-3 | 150 |
| 043 | 726 346-4 | 125 |

PACKING:

BULK PACKAGING IN FOLDING BOX
 PACKING UNIT: SEE TABLE

VERPACKUNG:

SCHÜTTGUT IN FALTSCHACHEL
 VERPACKUNGSEINHEIT: SIEHE TABELLE

THIS DRAWING IS UNPUBLISHED. ALL RIGHTS RESERVED. BY AMP INCORPORATED. ALLE RECHTE VORBEHALTEN.
 VERTRÄULICHE UNVERÖFFENTLICHTE ZERTIFIZIERUNG. FREI FÜR VERÖFFENTLICHTUNG.

| | | | | | | | |
|---|-------------------------|-------------------|--|---|----------|----------------------------|--|
| DIMENSIONS: DIMENSIONEN: mm | DWN | S. STOLZ | 06-OCT-97 | MATERIAL | - | FINISH OBERFLÄCHE/FARBE | - |
| | CHK | W. BÖCK | 06-OCT-97 | AMP AMP Deutschland GmbH D - 63225 Langen | | | |
| TOLERANCES UNLESS OTHERWISE SPECIFIED: ALL GEMEINTOLERANZEN p. ISO 8015 p. ISO 2768 - mH -E p. DIN 16901 - 140 | APVD | G. FELDMER | 06-OCT-97 | | | | |
| | PLC | ± | APPLICATION SPEC VERARBEITUNGSSPEZ. | NAME | | | TERMINAL LUG, AWG 2 KABELSCHUH, AWG 2 |
| ANGLES / WINKEL ± | VG 96933 | WEIGHT GEWICHT | - | SIZE | A4 | CAGE CODE | 00779 |
| | CUSTOMER DRAWING | | /KUNDENZEICHNUNG | DRAWING NO ZEICHNUNGS-NR. | C-726346 | | RESTRICTED TO NUR FÜR |
| | AMP 1469-35 REV 27JUN96 | | MASSTAB | - | BLATT | 1 OF 1 VON 1 | B1 |